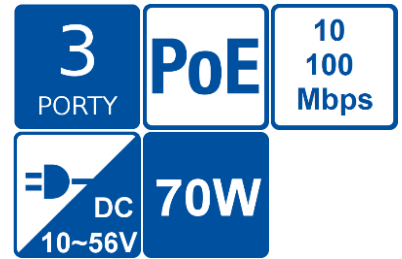


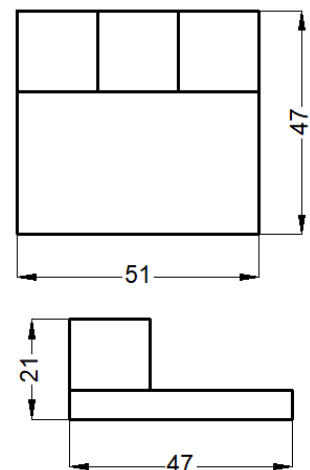
BCS-xPoE3/EXT-PP Switch PoE 3 portowy 10/100Mbps, extender (3xPoE IN/OUT PASSIVE), zasilany z PoE (max 70W)



Charakterystyka:

- miniaturowa konstrukcja umożliwia montaż w puszcze pod kamerą
- zasilany z innego switcha PoE Passive
- rozdziela zasilanie do 2 kamer PoE 802.3at/af
- jedno urządzenie może zasilac kolejne
- wzmacnia i rozdziela sygnał sieciowy (w pełni funkcjonalny switch 100Mbps)
- do 70W sumarycznej mocy na wszystkie porty
- łatwe i szybkie uruchomienie bez konieczności konfiguracji parametrów
- szeroki zakres temperatur pracy
- bardzo niski pobór mocy (< 1W)

Wymiary podstawowe:



BCS-xPoE3/EXT-PP Switch PoE 3 portowy 10/100Mbps, extender (3×PoE IN/OUT PASSIVE), zasilany z PoE (max 70W)

Dane techniczne:

Porty LAN	3 porty RJ45 10/100Mbps (auto MDI-MDIX, autonegocjacja)
Funkcje portów	LAN 1 ... LAN 3: WEJŚCIE PoE (zasilanie switcha): PASSIVE (do 70W @55V) PINY PoE: 4,5 (V+) 7,8 (V-) WYJŚCIE PoE (zasilanie odbiorników PoE): PASSIVE (do 70W), 802.3af (do 15,4W), 802.3at (do 30W) PINY PoE: 4,5 (V+) 7,8 (V-)
Napięcie zasilania	10 ... 56 VDC (Vin)
Napięcie wyjściowe	Vout = Vin Dla odbiorników PoE 802.3at/af Vin > 44VDC
Pobór mocy	0,8 W
Zabezpieczenia portów	LAN 1 ... LAN 3: Zabezpieczenie przepięciowe
Sygnalizacja pracy	LED w złączach RJ45: LAN 1 ... LAN 3 (żółta) - obecność zasilania PoE na porcie LAN 1 ... LAN 3 LAN 1 ... LAN 3 (zielony) - link i transmisja danych na porcie LAN 1 ... LAN 3
Temperatura pracy	-25°C ~ +65°C
Wymiary	51 × 47 × 21 mm
Waga	0.035kg

